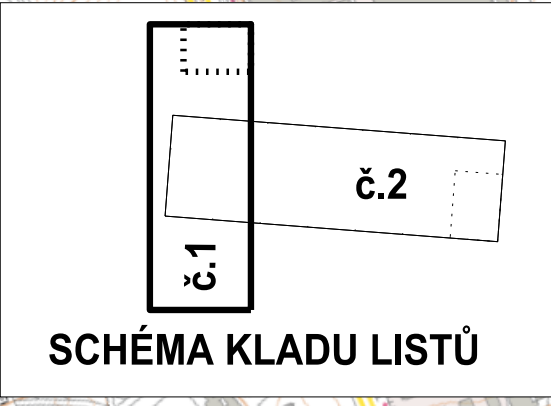
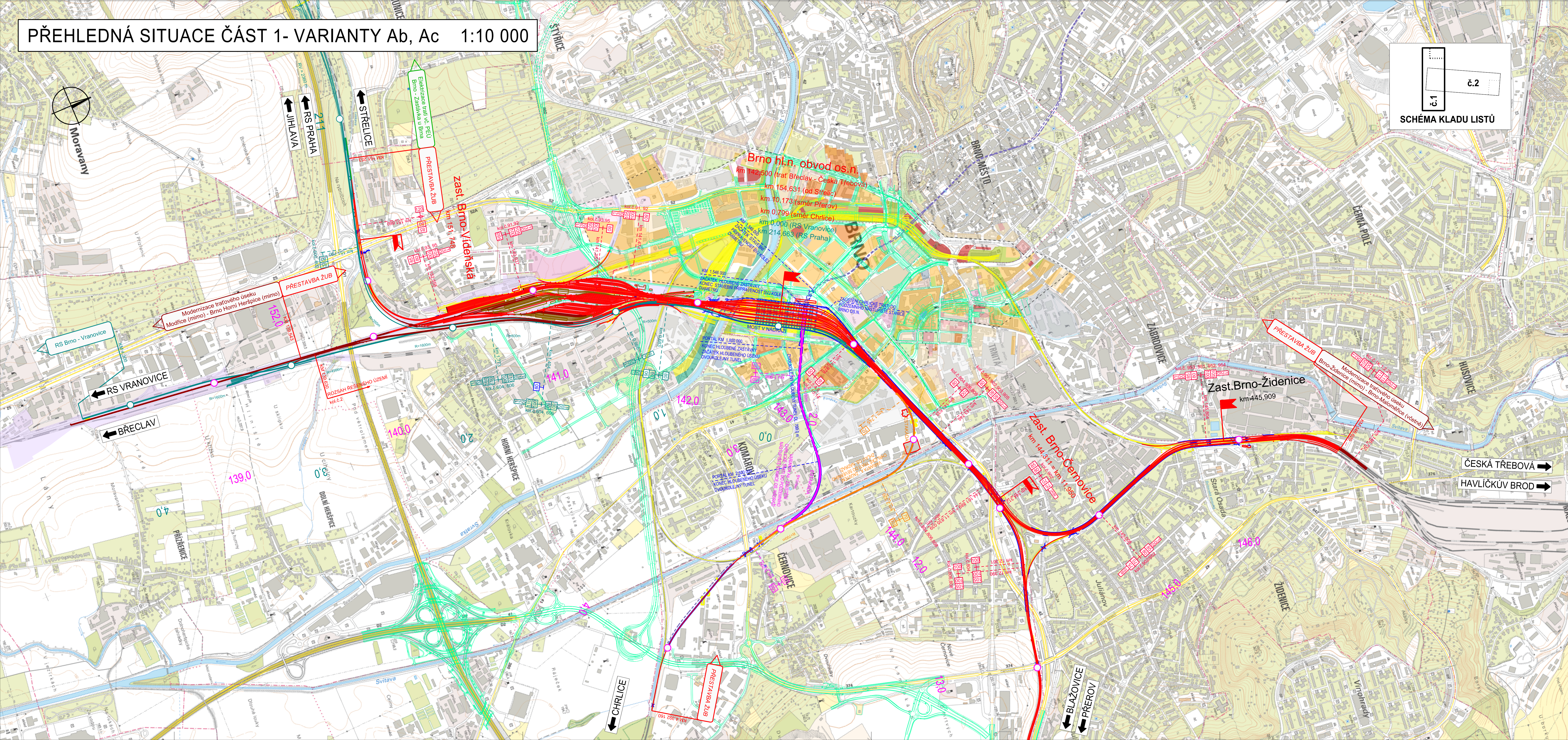


PŘEHLEDNÁ SITUACE ČÁST 1- VARIANTY Ab, Ac 1:10 000



LEGENDA

- koleje nové varianta Ab, Ac (společná trasa)
- varianta Ab- nové koleje
- varianta Ac- nové koleje
- doplňkové části odstavného nádraží
- dodatek pro scénář s VRT
- související žel. tratě
- související železniční stavby- realizované
- stávající kolej
- tunely, estakády, mosty
- upravená komunikační síť (podrobněji viz B.1.2.13)
- stavba SJKD
- rušené tratě, objekty
- označení stanice/zastávky (žluté zrušení)
- označení stanice/zastávky stávající

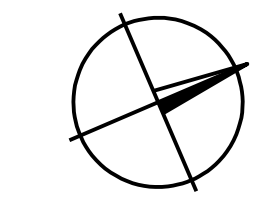
LEGENDA HYPOTÉZY URBAN. ŘEŠENÍ
DLE: PROVERENÍ ÚZEMNÍCH DOPADŮ VARIANT PŘESTAVBY
ŽEL: ÚZLU BRNO (2015)

koncepte
ÚPMB

hypotéza

- plochy rezidenční
- plochy komerční, obchod/kanceláře/služby
- plochy výroby/služby
- plochy veřejné vybavenosti
- plochy dopravy silniční
- plochy dopravy drážní
- plochy zelené
- plochy vodní
- území rozšířeného centra města
- problémy hlukové zátěže bydlení

POZNÁMKY
SOUŘADNICOVÝ SYSTÉM: S- JTSK
VÝŠKOVÝ SYSTÉM: B.p.v.



KONEČNÉ PLNĚNÍ

				ČÍSLO SOUPRAVY:
REVIZE Č.	DATUM	ZMĚNA		

SUDOP BRNO, spol. s r.o.
Kounicova 26
611 36 Brno

MORAVIA CONSULT Olomouc a.s.
LEGIONÁŘSKÁ 1095/8, 779 00 Olomouc

tel.: +420 585 570 444
fax: +420 585 570 412
e-mail: moravia@moravia.cz
http://www.moravia.cz

AF-CITYPLAN s.r.o.

AF-CITYPLAN s.r.o.
Magistrů 1275/13
140 00 Praha 4

OBJEDNATEL	Správa železniční dopravní cesty, státní organizace v zastoupení: SZDC, s.o., Stavební správa východ, Nerudova 1, 772 58 Olomouc		
ZHOTOVITEL	Společnost pro "Studii proveditelnosti ŽUB" - SUDOP Brno spol. s r.o., MORAVIA CONSULT Olomouc a.s., AF-CITYPLAN s.r.o.	JEDNATEL SUDOP Brno spol. s r.o. ING. JIRÍ MOLÁK	
HLAVNÍ INŽENÝR PROJEKTU	ING. STANISLAV VÁVRA	G. ŘEDITEL MORAVIA CONSULT Olomouc a.s. ING. VÁCLAV KRATOCHVIL	
ODPOVĚDNÝ PROJEKTANT	NAVRHL, VYPRACOVAL	KONTROLOVAL	
ING. LADISLAV DORAZIL	ING. JANA ZÁKOSTELSKÁ	ING. LADISLAV DORAZIL	
KRAJ: JIHO-MORAVSKÝ	POVĚŘENÝ OÚ: Magistrát města Brna	OBEČ: BRNO	
"Studie proveditelnosti železničního uzlu Brno" Díl B1 - Technické řešení dopravní infrastruktury Přehledná situace část 1 - varianty Ab, Ac		ZAK. ČÍSLO MČLO	15 - 023 - 235- SP
		ÚČEL	SP
		DATUM	ŘÍJEN 2017
		FORMÁT	6 x A4
		MÉRITKO	1 : 10 000
		ČÁST	PRÍLOHA
			5